

1. MUNICÍPIO: Aurora DENOMINAÇÃO: Casa da Família Stark ENDEREÇO: Estrada Geral Ribeirão Areias URBANO () RURAL (x)						2.
4. ENTORNO: HOMOGÊNEO DE ÉPOCA () OBS.: HETEROGÊNEO (x) DESCARACTERIZADO ()						3. TIPOLOGIA: Arquitetura Rural
6. FACHADA PRINCIPAL: DATAÇÃO: 1930 MATERIAL PREDOMINANTE: alvenaria						5. USO ATUAL: Ocupado DESOCUPADO () RUÍNA ()
6. FACHADA PRINCIPAL: DATAÇÃO: 1930 MATERIAL PREDOMINANTE: alvenaria						7. Nº DE PAVIMENTOS PORÃO () SÓTÃO (x) OUTROS ()
Aber. Verga.	RETA	A. ABAT.	A. PLENO	A. OGIVAL	OUTROS	9. ESTRUTURA: Base em blocos de pedra e a edificação em estilo eixaimel.
JANELA	x					
PORTA	x					
8. COBERTURA: Nº DE ÁGUAS: 02 COM BEIRAL (x) COM PLATIBANDA ()			Telha CANAL Telha FRANCESA Telha de ZINCO Plana Germânica			x
10. OUTROS ELEMENTOS EXTERNOS:						11. SITUAÇÃO
12. OBSERVAÇÕES: Foi a segunda localidade de nosso município, uma das primeiras casa da localidade, em etilo germânico, típicas construções daquela época.						
13. FOTO: 						14. IMPLANTAÇÃO:
						15. TRATAMENTO DA ÁREA EXTERNA: Gramado com alguns pontos de paisagismo.
						DATA: Setembro/2006 16. PESQUISADOR: AMAVI

17. DENOMINAÇÃO:
Casa da Família Stark

18. DADOS HISTÓRICOS:

Foi construída pelo Sr. Augusto Stark, bisavô do morador atual. Com ajuda dos filhos, segundo relatos de sua filha que lá residia desde pequena, não se recorda exatamente que ajudou a construí-la, mas lembra-se que foi com ajuda de vizinhos, e irmãos maiores. Coloca ela que não foi feita toda de uma vez, e sim aos poucos, pois era com grande dificuldade e sem muitos recursos, que conseguiram ergue-la, utilizando, materiais, como tijolos maciços e que naquela época, a maioria das casas eram feitas apenas de madeiras, ou encaixes de madeira, trazidos por colonizadores alemães.

Ao serem feitas de tijolos, primeiro fazia-se os quadros de madeira e se preenchia de tijolos, Erguidas longe do chão para que os animais não entrassem nela, na parte frontal preocuparam-se de fazer um varanda, onde colocava a moradora era o local que costumavam sentar, nos finais de tarde ou domingos para conversar.

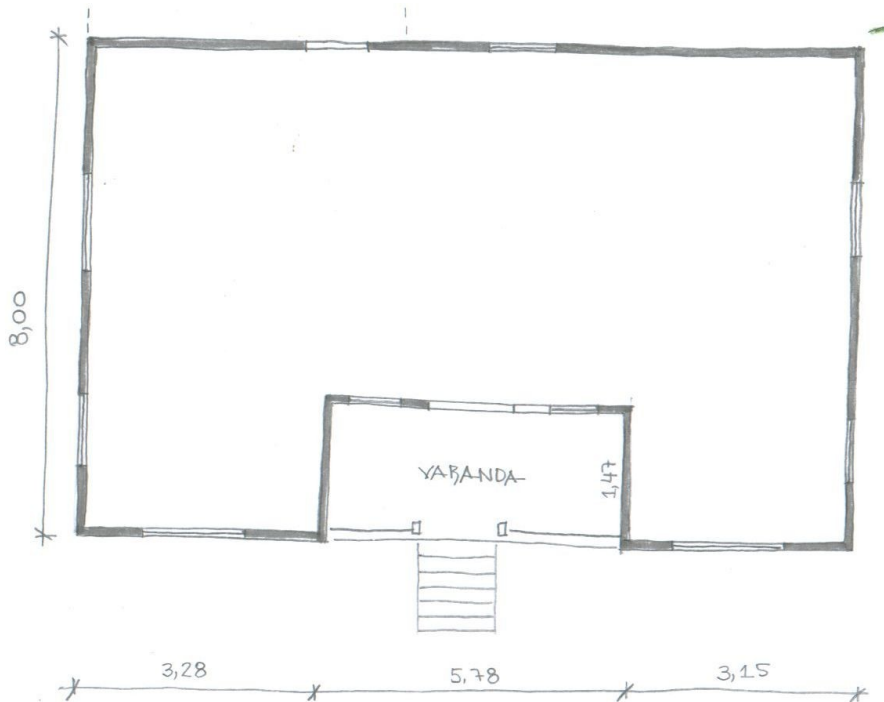
FONTE: Sec. Educ. Prefeitura Municipal

19. PROPRIETÁRIO: Décio Hoffmann

ENDEREÇO: Estrada Geral Ribeirão Areias

20. COMPART.	PISO	PAREDE	FORRO	COMPARTIM.	PISO	PAREDE	FORRO
21. PORTAS:	MATERIAL	BANDEIRAS	JANELAS:	MATERIAL	BANDEIRAS	OUTROS VÃOS:	
Externas	madeira		Externas	madeira/vidro			
Internas	madeira						
22. ESCADAS:	DEGRAU	GUARD.CORP.	CORRIMÃO	23. MOBILIÁRIO SIGNIFICATIVO:			
Externa	alvenaria	madeira	não existe				

24. PLANTAS



25. OBSERVAÇÕES



VISTA FRONTAL



VISTA LATERAL

26. ÁREA DO TERRENO:

27. ÁREA DA CONSTRUÇÃO:

DATA: Setembro/2006

28. PESQUISADOR: AMAVI